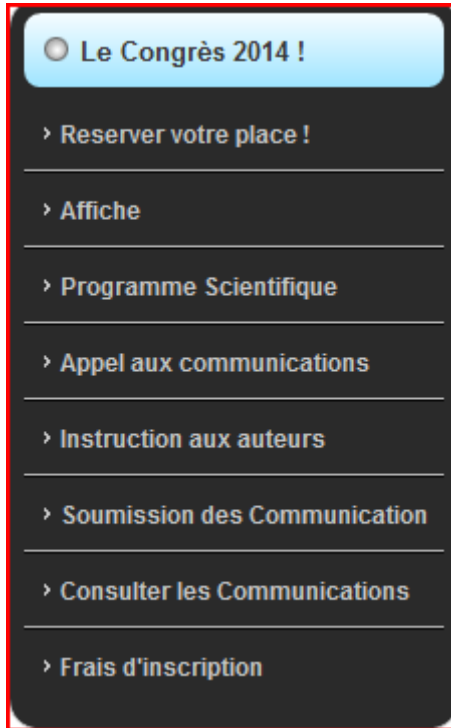


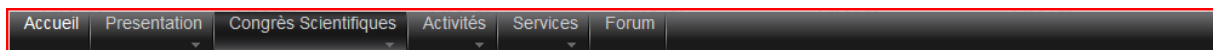
COMMENT REDIGER DES ARTICLES SUR VOTRE SITE

Bonjour et bienvenue dans cet assistant ; il est question ici question d'apprendre à rédiger des articles sur votre site. Pour accéder à l'interface de création d'article vous pouvez procéder de deux manières :

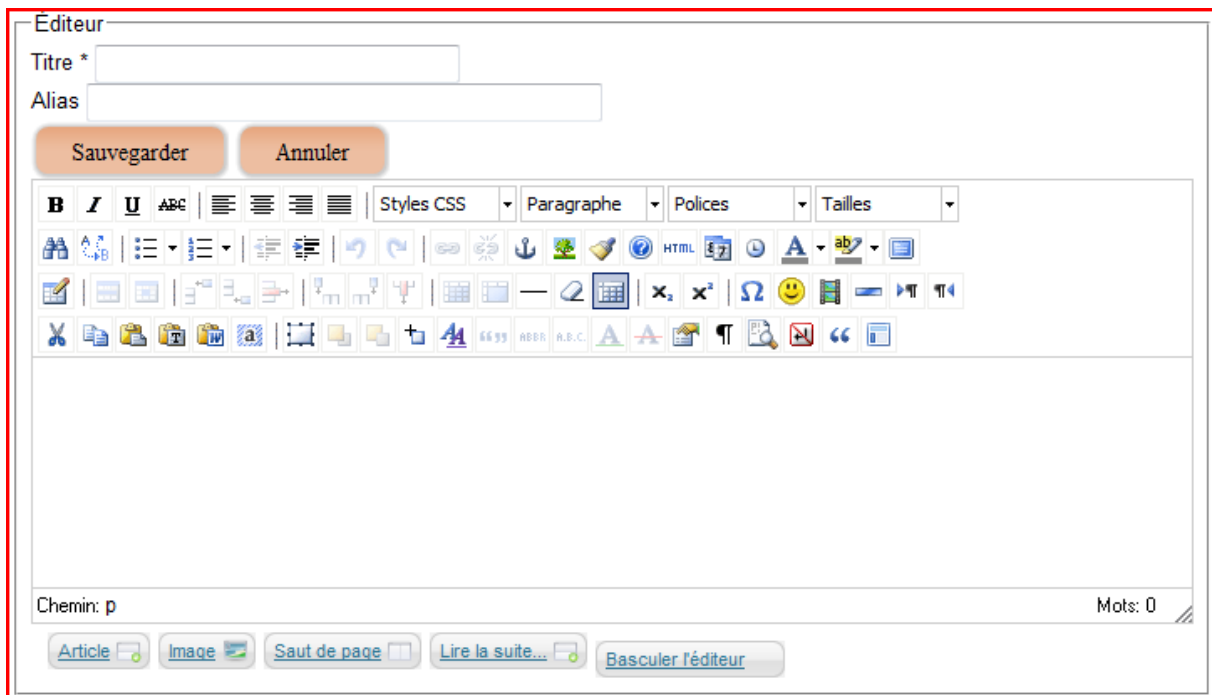
-sur le menu de droite, cliquer sur ***soumission des communications***.



- Sur le menu supérieur que vous verrez ci-dessous, survolez ***congrès scientifiques***, ensuite survolez ***année 2014***, puis cliquez sur ***soumissions des communications***.



Après avoir appliqué l'un ou l'autre des procédés suivants vous devriez avoir l'interface de création d'article suivant :



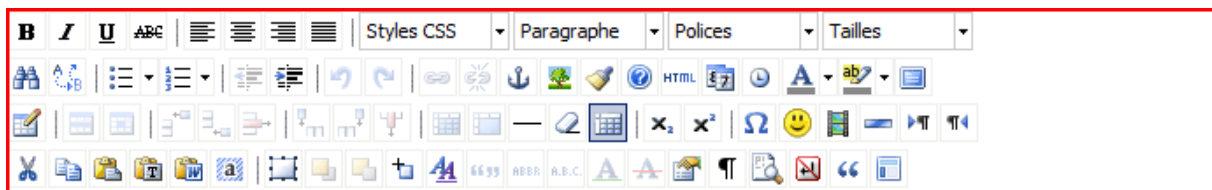
Comment gérer cette interface :

-Vous devez mettre dans le champ **titre** de l'interface le titre de l'article que vous voulez rédiger.



-Le second champ **Alias** n'est pas obligatoire vous pouvez donc vous passez de celui-là.

Rendu à ce stade vous pouvez maintenant rédiger votre article si vous ne l'avez pas encore fait ou alors faire un copier/coller si l'avez déjà rédigé sous word par exemple dans la partie encore vide située juste en-dessous de la bande ci-après :



Ayant rédigé votre texte, vous pouvez le mettre en forme comme sous word en utilisant la bande ci-dessus. Elle fonctionne comme sous word. Vous pouvez remarquer par exemple qu'ayant sélectionné du texte, vous pouvez le mettre en gras en cliquant sur le grand **B** situé à l'angle supérieur gauche de cette bande ; il signifie exactement gras comme sous word à la seule différence qu'ici il est écrit en anglais (bold) donc représenté par grand **B** tout comme gras est représenté par grand **G**.

-A côté de **B** le **I** et le **U** signifient respectivement italic et underline.

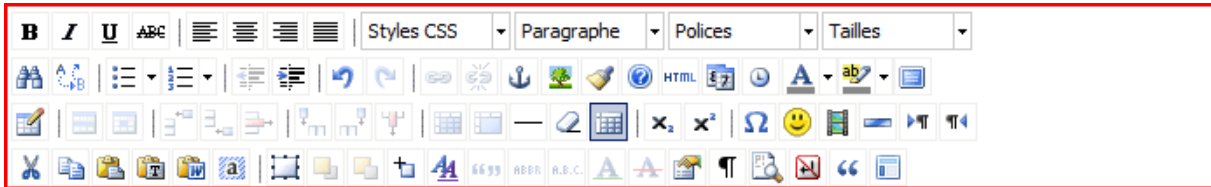
Ensuite vient le ABC barré qui fonctionne comme suit : ayant sélectionné un texte et en cliquant là-dessus, une barre horizontale apparaît sur le texte.

-Juste après ceci vous verrez ce qui est représenté ci-dessous :



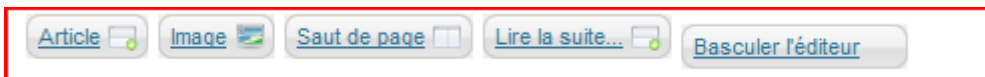
Vous permettant respectivement d'aligner votre texte à gauche, de le centrer, de l'aligner à droite ou de le justifier exactement comme sous word. Juste après vient **style css** qui ne nous intéresse pas ici.

A ce stade vous pouvez rédiger vos articles et faire la mise en forme comme sous word à l'interface ci-dessous :



COMMENT INSERER UNE IMAGE SE TROUVANT SUR VOTRE DISQUE DUR DANS VOTRE ARTICLE :

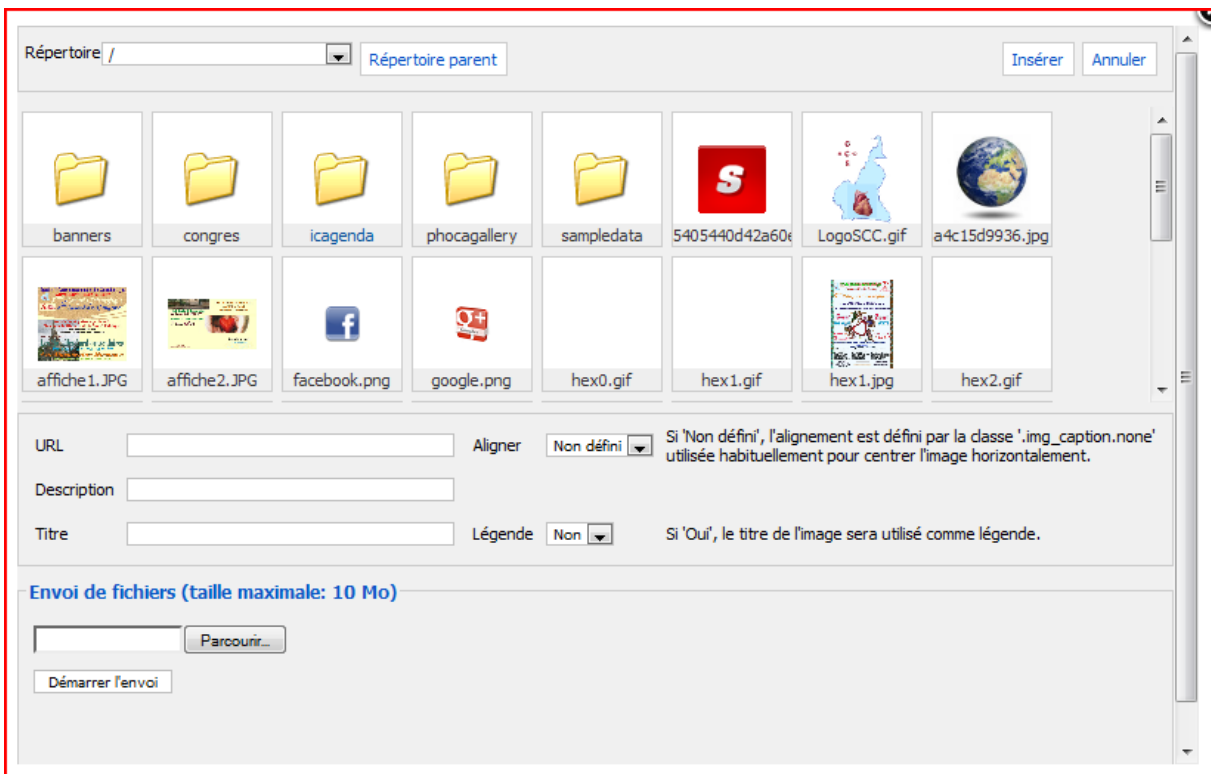
Regardez en dessous de la zone où vous avez écrit votre article, vous devriez voire ceci :



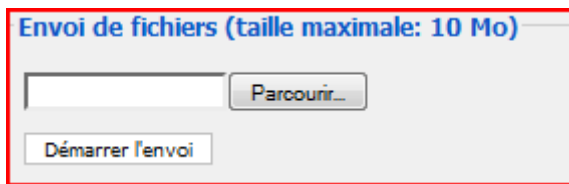
Le processus d'insertion de l'image est le suivant :

-Cliquez sur image : 

Cela vous conduira à l'interface suivante :



-Regardez en bas de l'interface, vous devriez voire ceci :

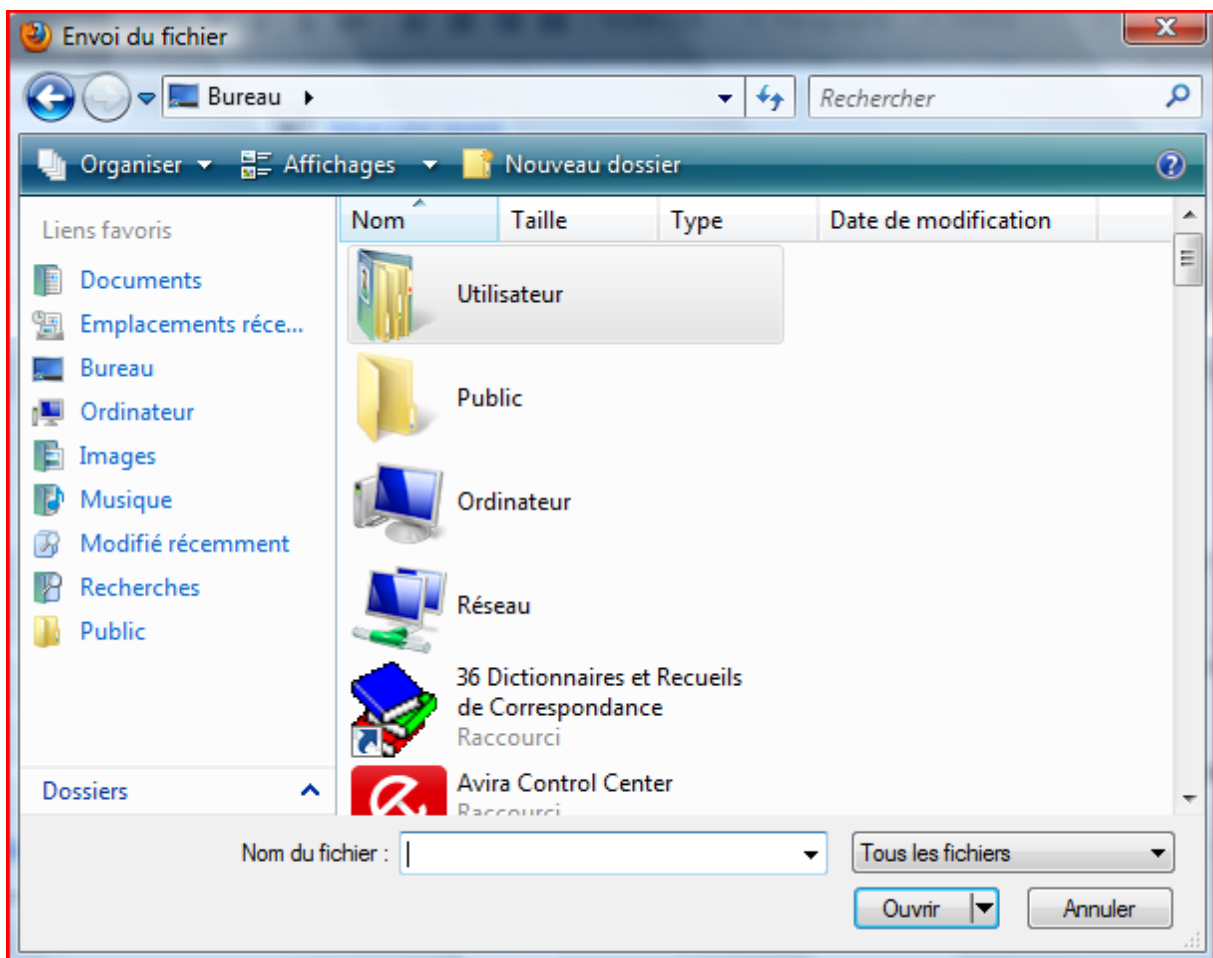


On indique que vous ne pouvez pas envoyer des fichiers dont la taille est supérieure à 10 Mo à travers le texte que vous voyez écrit.

Pour indiquer le chemin de votre fichier sur votre disque, cliquez sur Parcourir

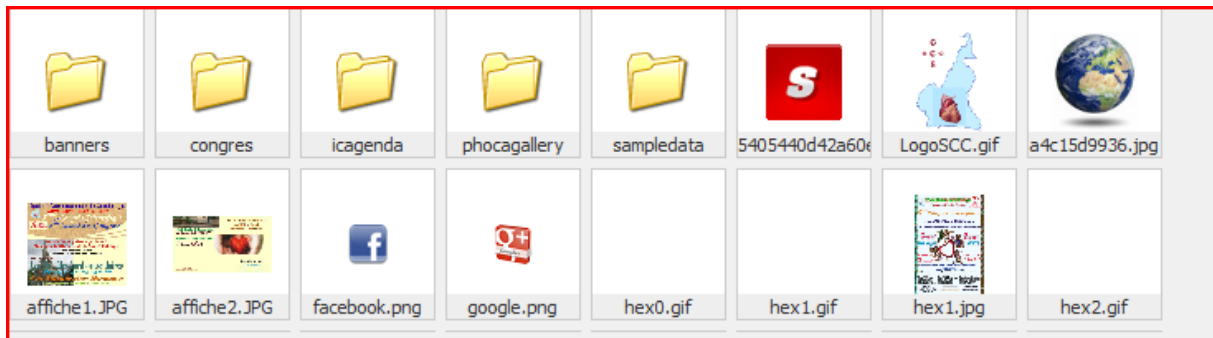
Parcourir...

Vous obtiendrez une boîte de dialogue comme celle-ci :



Vous n'avez plus qu'à indiquer le chemin de votre fichier, puis cliquez sur **ouvrir** .le chemin de votre fichier sera copier automatiquement dans le champ vide situé juste à gauche de parcourir. Cliquez maintenant sur démarrer l'envoi : **Démarrer l'envoi**

Après quelques secondes vous devriez voire apparaître votre image dans la bande contenant les autres images déjà envoyées suivantes :



Repérez votre image par son nom dans cette bande si elle apparaît toute petite et cliquez sur **insérer** situé juste en haut de l'interface .

L'image apparaîtra nette à l'endroit où vous aurez laissé votre curseur dans la partie relative à la rédaction de l'article.

Notons que si commettez une erreur et souhaitez recommencer, cliquez juste sur **annuler** situé juste à droite **d'insérer**.